

Tiny Love®



Magical Tales™

Black & White Gymini®

Model Number:
120590E001, TO 073



OM+

E2059IS658 0A

Tiny Love®

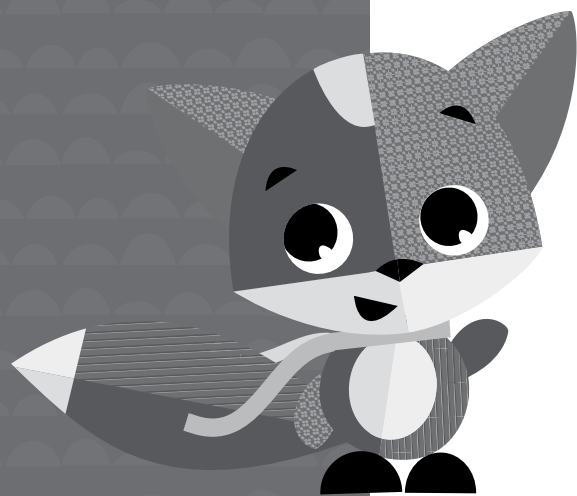


For more developmental information and playing tips please visit:

Pour de plus amples informations sur le développement et des conseils de jeu, rendez-vous sur:

Para más información sobre el desarrollo y sugerencias de juego, visite:

www.tinylove.com



©2018. Tiny Love LTD.
www.djgusa.com | (800) 544-1108
www.tinylove.com

Made in China. Fabriqué en Chine.
Hecho en China.

Styles and colors may vary. Les styles et les couleurs peuvent varier.

Los estilos y los colores pueden variar.

Distributed by (distribué par) (distribuido por):

Dorel Juvenile Group, Inc., 2525 State St.,
Columbus, IN 47201-7494

Dorel Juvenile Canada, 2855 Argentiã Road, Unit 4,
Mississauga, ON, L5N 8G6

E2059IS658 0A

English

Black & White Gymini®

INSTRUCTION GUIDE

READ ALL INSTRUCTIONS BEFORE USE. KEEP THESE INSTRUCTIONS FOR FUTURE USE AS THEY CONTAIN IMPORTANT INFORMATION.

⚠ CAUTION

- Adult assembly required. Phillips screwdriver required (not included).
- Never assemble/dismantle while baby is on mat. Always perform these actions away from the baby.
- Do not modify or alter this product in any way.
- Do not leave your children unattended for any time.
- Do not allow baby to play with the arches when they are not attached to the mat.

Other battery information:

- We recommend alkaline batteries for longer battery life.
- Do not mix old and new batteries.
- Do not mix alkaline, standard (carbon-zinc) or rechargeable (nickel-cadmium) batteries.
- Non rechargeable batteries are not to be recharged.
- Rechargeable batteries are to be removed from the unit before being charged.
- Rechargeable batteries are only to be charged under adult supervision.
- Only batteries of the same or equivalent type as recommended are to be used.
- Batteries are to be inserted with the correct polarity.
- The supply terminals are not to be short-circuited.
- Check that all contact surfaces are clean and bright before installing batteries.
- Exhausted batteries are to be removed from a product.
- Do not burn batteries. Dispose of batteries in a safe and appropriate manner.
- Install new batteries and retry function before calling Consumer Relations.
- Dispose of Batteries safely.

Care & Storage:

1. Washing instructions:
 - Toys - Wipe with damp cloth.
 - The padded mat and the pillow are machine washable.
 - Machine wash cold, Mild cycle
 - Do not bleach
 - Do not tumble dry
 - Line drying
 - Do not iron
 - Do not dry-clean
2. DO NOT submerge other parts of the product in water.
3. Remove batteries when stored for long periods of non-use.

This device complies with Part 15 of the FCC Rules. Operation is subject to the following two conditions:

1. This device may not cause harmful interference, and
2. This device must accept any interference received, including interference that may cause undesired operation.

RADIO AND TELEVISION INTERFERENCE

This equipment has been tested and found to comply with the limits for a Class B digital device, pursuant to Part 15 of the FCC rules. These limits are designed to provide reasonable protection against harmful interference in a residential installation. This equipment generates uses and can radiate radio frequency energy and, if not installed and used in accordance with the instructions, may cause harmful interference to radio communications. However, there is no guarantee that interference will not occur in a particular installation. If this equipment does cause harmful interference to radio or television reception, which can be determined by turning the equipment off and on, the user is encouraged to try to correct the interference by one or more of the following measures:

- Reorient or relocate the receiving antenna.
- Increase the separation between the equipment and the receiver.
- Connect the equipment into an outlet on a circuit different from that to which the receiver is connected.
- Consult the dealer or an experienced radio/TV technician for help.

Changes and Modifications not expressly approved by the manufacturer or registrant of this equipment can void your authority to operate this equipment under Federal Communications Commission's rules.

Français

Gymini® Noir et Blanc

NOTICE D'UTILISATION

LISEZ TOUTES LES INSTRUCTIONS AVANT L'UTILISATION DE CE PRODUIT. CONSERVEZ CES INSTRUCTIONS POUR RÉFÉRENCE ULTÉRIEURE CAR ELLES CONTIENNENT DES INFORMATIONS IMPORTANTES.

⚠ AVERTISSEMENT

- Assemblage par un adulte requis. Nécessite un tournevis cruciforme (non fourni).
- Ne jamais monter/démonter quand Bébé est sur le tapis. Le faire uniquement quand Bébé est hors de portée.
- Ne modifiez ce produit en aucun cas.
- Ne laissez jamais des enfants sans surveillance.
- Ne laissez pas Bébé jouer avec les arches quand elles ne sont pas attachées au tapis.

Informations supplémentaires concernant les piles:

- Nous vous recommandons d'utiliser des piles alcalines qui durent plus longtemps.
- Ne pas mélanger vieilles et nouvelles piles.
- Ne mélangez pas les piles alcalines, standard (carbonezinc) et rechargeables (nickel-cadmium).
- Ne tentez pas de recharger des piles non rechargeables.
- Enlevez les piles rechargeables du produit avant de les recharger.
- Ne rechargez des piles qu'en présence d'un adulte.
- N'utilisez que des piles de type identique ou similaire.
- Veillez, en insérant les piles, à bien respecter la polarité.
- Ne pas court-circuiter les pôles.
- Bien vérifier que toutes les surfaces de contact sont bien propres avant d'insérer les piles.
- Enlevez du produit les piles usées.
- Ne pas jeter les piles au feu. Débarrassez-vous des piles usagées comme il se doit.
- Pour les produits électroniques, insérer de nouvelles piles et tenter de faire fonctionner le produit à nouveau d'avant d'appeler le Service Clientèle.
- En fin de vie, rapporter le produit/piles dans un lieu de collecte approprié.

Entretien et non-utilisation:

1. Instructions de lavage:
 - Jouets - essuyer avec un chiffon humide.
 - Le tapis molletonné et le coussin sont lavable en machine.
 - Lavage en machine à l'eau froide, cycle délicat
 - Ne pas blanchir
 - Ne pas sécher en machine
 - Suspendre (sur une corde) pour le séchage
 - Ne pas repasser
 - Ne pas nettoyer à sec
2. NE PAS immerger les autres parties du produit dans l'eau.
3. Enlever les piles avant une longue période de non utilisation.

Ce dispositif est conforme à la section 15 des réglementations de la FCC. Son fonctionnement est soumis aux deux conditions suivantes:

1. Cet appareil ne doit pas causer d'interférences nuisibles, et
2. Cet appareil doit accepter toute interférence reçue y compris du type pouvant créer un fonctionnement indésirable.

INTERFERENCE RADIO ET TELEVISION

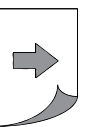
Cet équipement a été testé et déclaré conforme aux limites pour appareils numériques de classe B, selon la section 15 des règlements de la FCC. Ces limites sont destinées à assurer une protection raisonnable contre les interférences nuisibles dans une installation résidentielle. Cet équipement produit, utilise et peut émettre de l'énergie radio électrique et, s'il n'est pas installé et utilisé conformément aux présentes peut causer des interférences nuisibles aux communications radio. Cependant, il se peut que des interférences se produisent dans une installation particulière. Si cet appareil cause des interférences nuisibles à la réception des signaux de radio ou de télévision, ce qui peut être déterminé en mettant l'appareil sous et hors tension, l'utilisateur peut essayer d'éliminer les interférences en prenant une ou plusieurs des mesures ci-dessous:

- Réorienter ou repositionner l'antenne réceptrice.
- Augmenter la distance séparant l'équipement du récepteur.
- Brancher l'équipement à une prise de courant faisant partie d'un autre circuit que celui sur lequel est branché le récepteur
- Demander éventuellement conseil à un fournisseur ou technicien spécialisé.

Tout changement ou modification n'ayant pas été expressément approuvé(e) par le fabricant ou le déclarant de cet équipement peut annuler votre autorisation d'utiliser cet appareil au titre de la FCC.

For customer service information please visit our website: www.tinylove.com

Pour de plus amples informations sur le développement et des conseils de jeu, rendez-vous sur: www.tinylove.com



Gymini® Blanco y Negro

GUÍA DE INSTRUCCIONES

LEA TODAS LAS INSTRUCCIONES ANTES DE USAR ESTE PRODUCTO. GUARDE LAS INSTRUCCIONES PARA USARLAS EN EL FUTURO YA QUE TIENEN INFORMACIÓN IMPORTANTE.

⚠️ ADVERTENCIA

- Se requiere ensamblaje por un adulto. Se requiere un destornillador Philips (no incluido).
- Nunca arme ni desarme cuando el bebé se encuentra sobre la manta. Realice estas acciones únicamente cuando el bebé esté lejos.
- No cambie ni altere este producto.
- No deje a sus niños sin atención en ningún momento.
- No permita que el bebé juegue con los arcos cuando no están fijados a la cobija.

Más informaciones sobre baterías:

- Recomendamos el uso de baterías alcalinas para una mayor duración.
- No mezclar baterías nuevas y viejas.
- No mezclar baterías alcalinas, estándar (carbonozinc) o recargables (níquel-cadmio).
- Las baterías no recargables no deben ser recargadas.
- Las pilas recargables tienen que extraerse del juguete antes de cargarlas.
- Las pilas recargables sólo deben cargarse bajo la supervisión de un adulto.
- Usar sólo baterías del tipo recomendado o equivalentes.
- Las pilas deben insertarse con la polaridad correcta.
- Las terminales de alimentación no deben cortocircuitarse.
- Compruebe que todas las superficies de contacto estén limpias y claras antes de instalar las baterías.
- Las pilas gastadas deben extraerse del producto.
- No quemar baterías. Desechar las baterías de manera segura y adecuada.
- Instale baterías nuevas y reintente si funcionan antes de llamar al Servicio del Cliente de electrónicas.
- Al final de su vida útil, llevar el producto/pilas a un punto de recogida apropiado.

Cuidado y almacenamiento:

1. Instrucciones de lavado:

- Jouets - essuyer avec un chiffon humide.
- La manta acolchada y el cojín son lavables a máquina.
 - Lavar a máquina con agua fría
 - No usar blanqueador
 - No secar a máquina
 - Colgar para secar
 - No planchar
 - No lavar en seco

2. NO submerja otras partes de los productos en agua.

3. Retire las baterías cuando las guarde por un período largo sin utilizar.

Este dispositivo cumple con el Apartado 15 de las Reglas FCC. El funcionamiento está sujeto a las siguientes dos condiciones:

1. Este dispositivo no debe provocar interferencias, Y
2. Este dispositivo debe admitir las interferencias recibidas, incluso interferencias que causen un funcionamiento no deseado.

INTERFERENCIA CON RADIO Y TELEVISIÓN

Se ha comprobado que este equipo cumple los límites para dispositivos digitales de clase B, de acuerdo con el apartado 15 de las normas de la FCC. Estos límites han sido diseñados para proporcionar protección razonable contra interferencia en una instalación residencial. Este equipo genera y radia radiofrecuencias y, si no se instala y se utiliza según el manual de instrucciones, puede causar interferencias en comunicaciones por radio. Sin embargo, no se puede garantizar que dicha interferencia no ocurra en una instalación determinada. Si este equipo ocasiona interferencias perjudiciales en la recepción de radio o televisión, que puede comprobarse encendiendo y apagando el equipo, en cuyo caso el usuario está obligado a intentar corregir las interferencias tomando una o varias de las siguientes medidas:

- Reoriente o re-instale la antena receptora.
- Aumente la separación entre el equipo y el receptor.
- Conecta el equipo a una toma de corriente en un circuito distinto de aquel al cual está conectado el receptor.
- Póngase en contacto con el distribuidor o con un técnico de radio y televisión.

Cualquier cambio o modificación que no se haya aprobado expresamente por el fabricante o el solicitante de este equipo, puede anular la garantía y el contrato de servicio técnico.

