

**ADJUSTABLE WINGS
AILES RÉGLABLES**



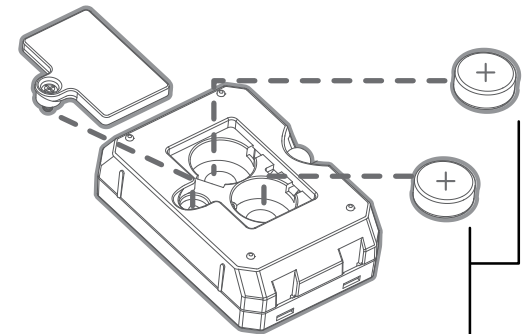
**ROARS
RUGISSEMENT**



**FIRE
FLAMME**

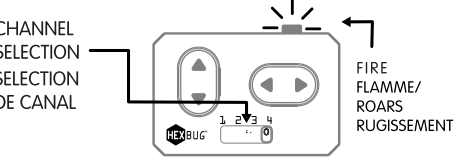


**FLOPPY FEET
PATTES MOLLES**



**PLEASE NOTE PROPER BATTERY
DIRECTION WHEN INSTALLING.
VEUILLEZ PRENDRE COMPTE DE LA
BONNE DIRECTION DE LA BATTERIE
LORS DE L'INSTALLATION.**

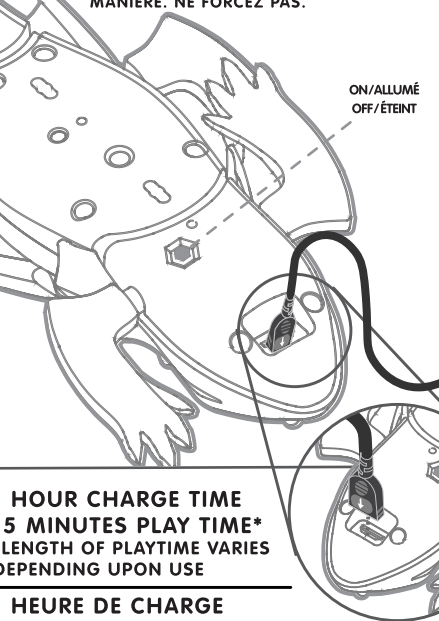
REMOTE CHANNEL PAIRING STEPS ÉTAPES DE JUMELAGE DE CANAUX À DISTANCE



1. SELECT YOUR CHANNEL. PICK A CHANNEL DIFFERENT FROM OTHER PLAYERS.
2. TURN ON YOUR ROBOT ONE AT A TIME. PRESS THE HEX POWER BUTTON ON THE BOTTOM OF THE ROBOT TO ACTIVATE.
3. ISOLATE YOUR ROBOT FROM OTHER CONTROLLERS IN THE AREA WHEN PAIRING.
4. THEN PRESS ANY BUTTON ON THE CONTROLLER. THE FIRST REMOTE TO SIGNAL THE ROBOT WILL BE THE FIRST TO CONNECT WITH IT.
5. TURN ROBOT OFF/ON TO RESET PAIRING IF NECESSARY.

1. CHOISISSEZ LE CANAL. CHOISISSEZ UN CANAL DIFFÉRENT DE CELUI DES AUTRES JOUEURS.
2. ALLUMEZ LES ROBOTS UN À LA FOIS. APPUYEZ SUR LE BOUTON D'ALIMENTATION SOUS LE MOBOT AU-DESSUS DU ROBOT POUR ACTIVER.
3. ISOLEZ VOTRE ATHLÈTE ROBOTIQUE DES AUTRES CONTRÔLEURS DANS LA ZONE LORS DU JUMELAGE.
4. APPUYEZ ENSUITE SUR N'IMPORTE QUEL BOUTON DE LA TÉLÉCOMMANDE. LA PREMIÈRE TÉLÉCOMMANDE À ENVOYER UN SIGNAL AU ROBOT SERA LA PREMIÈRE À ÉTABLIR UNE CONNEXION.
5. ÉTEIGNEZ ET RALLUMEZ LE ROBOT POUR RECOMMENCER LE JUMELAGE SI NÉCESSAIRE.

**CABLE CAN ONLY INSERT ONE WAY.
DO NOT FORCE IN.
LE CÂBLE NE PEUT S'INSTALLER QUE D'UNE
MANIÈRE. NE FORCEZ PAS.**

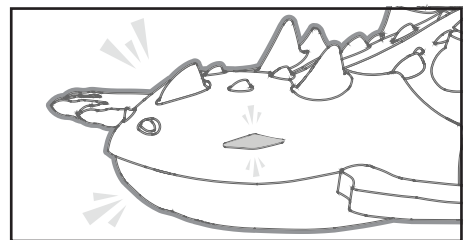
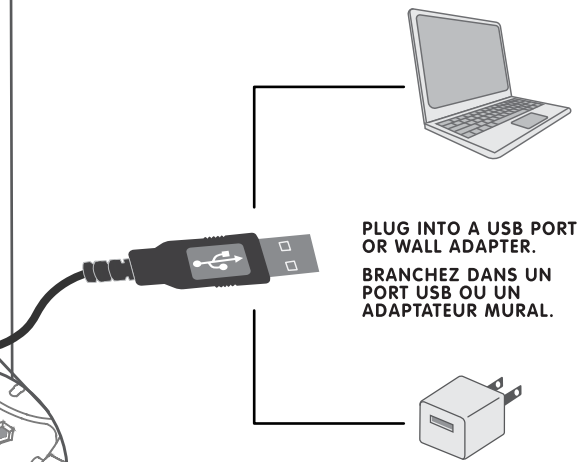


ON/ALLUMÉ
OFF/ÉTEINT

**1 HOUR CHARGE TIME
15 MINUTES PLAY TIME*
*LENGTH OF PLAYTIME VARIES
DEPENDING UPON USE**

**1 HEURE DE CHARGE
15 MINUTES DE TEMPS DE JEU*
* LA DURÉE DU TEMPS DE JEU VARIE
EN FONCTION DE L'UTILISATION.**

**USE ONLY SUPPLIED USB CABLE FOR CHANGING
N'UTILISEZ QUE LE FIL USB INCLUS POUR CHARGER**



**LIGHT STAYS ON UNTIL COMPLETELY CHARGED.
EYES LIGHT UP WHEN DRAGON IS TURNED ON.
LA LUMIÈRE RESTE ALLUMÉE JUSQU'À CE QU'ELLE
SOIT COMPLÈTEMENT CHARGÉE. LES YEUX
S'ALLUMENT LE DRAGON ALLUMEZ.**

